



**Cheddite**Italy

2022

CACCIA E TIRO DAL 1901 - HUNTING AND SHOOTING SINCE 1901

• ECO SHOT	6
• LINEA AQUILA - AQUILA LINE	8
• TIRO - SHOOTING	12
• CACCIA - HUNTING	22
• COMPONENTI - COMPONENTS	44



*Passione antica* 1901 *Ancient Passion*  
2022

# DA OLTRE 120 ANNI UNA STORIA VINCENTE TUTTA ITALIANA.

Il 1901 è l'anno che vede la nascita dell'impresa CHEDDITE ITALIA con il nome di Società Franco Italiana Esplosivo Cheddite, società che inizia la sua attività a Livorno con la produzione di esplosivi pulverulenti. Nei primi anni '80, Cheddite acquista gli stabilimenti francesi della "Gevelot" posando così la "prima pietra" di quella che sarebbe diventata di lì a poco la Cheddite France. Negli anni che seguono lo stabilimento di Livorno e quello di Bourg Lès Valence si specializzano il primo nella produzione del prodotto finito, le cartucce, e in parte dei componenti, buscioni e borre; il secondo si concentra nella produzione di

bossoli e inneschi.

Lo stabilimento CHEDDITE di Livorno, immerso nella ridente campagna toscana, si sviluppa su una superficie complessiva di 50 ettari e focalizza la sua attività sulla produzione di due importanti componenti, il buscione e la borra, e sul caricamento di cartucce da tiro e da caccia di ogni tipo e calibro: 12, 16, 20, 24, 28, 32 e 410. Il caricamento di Cheddite è in assoluto il reparto più sicuro e controllato, assieme ai depositi degli esplosivi e delle polveri, dello stabilimento di Livorno. Ogni operatore al suo interno si occupa di una linea produttiva e, oltre a controllare il corretto

funzionamento delle macchine, preleva i campioni necessari per i dovuti controlli al banco prova. Una stazione computerizzata registra tutti i dati relativi alle diverse linee produttive, sia quelli relativi alle medie orarie di produzione che quelli legati agli eventuali malfunzionamenti delle macchine.

I supporti tecnici e le risorse umane garantiscono costantemente la massima qualità del prodotto, quella stessa qualità che i consumatori possono apprezzare ogni volta che si trovano davanti ad una cartuccia CHEDDITE.

# AN ITALIAN WINNING HISTORY FOR OVER 120 YEARS.

*In 1901 the Franco-Italian Explosive company, CHEDDITE ITALIA was established with the name of the Società Franco Italiana Esplosivo Cheddite, a company which began to produce powdery explosives in Livorno. In the early 80s, Cheddite bought the French "Gevelot" factory, thus laying the "foundation stone" of what would soon become Cheddite France. In the years that followed, the Livorno plant began to specialise in the finished product, cartridges, and in some components, base wads and wads whereas in Bourg Lès Valence production focused on shells and primers.*

*The CHEDDITE factory in Livorno, surrounded by the beautiful Tuscan countryside, covers a total area of 50 hectares and focuses on the production of two important components, wads and base wads, and on the loading of shooting and hunting cartridges of every type and size: 12, 16, 20, 24, 28, 32 and 410. The Cheddite loading department is by far the safest and most controlled, together with the explosives and powder stores, of the Livorno plant. Each operator is responsible for a production line and, in addition to checking the correct functioning of the machines, collects samples necessary for*

*checks on the test bench. A computerised station records all the data from the various production lines, both hourly production averages and any machinery malfunctioning.*

*Technical support and human resources constantly guarantee the highest quality of the product, the same quality that consumers can appreciate whenever they handle a CHEDDITE cartridge.*

SINCE 1901



**ChedditeItaly**



**NEW**

Questa cartuccia, caricata in acciaio, è la risposta Cheddite per gli allenamenti e per i neofiti che, dovendo sparare in campi in cui il piombo è vietato devono ricorrere a cartucce senza piombo. Deve essere sparata in fucili omologati Steel Shot.

*This steel shot cartridge is the Cheddite answer for training and for the beginners who need to shoot on shooting range where lead shotshells are forbidden. The cartridge has to be shot with steel shot approved guns.*



**NEW**

Questa cartuccia, caricata in acciaio, grazie alla sua alta velocità risulta essere particolarmente efficace per i tiri più impegnativi sui campi in cui il piombo è vietato. Deve essere sparata in fucili omologati Steel Shot.

*This steel shot cartridge, thanks to its high speed is particularly effective for long distance shooting on shooting ranges where the use of lead is forbidden. The cartridges has to be shot with steel shot approved guns.*



**NEW**

Questa cartuccia calibro 20 caricata in acciaio, grazie alla sua alta velocità risulta essere particolarmente efficace per i tiri più impegnativi sui campi in cui il piombo è vietato. Deve essere sparata in fucili omologati Steel Shot.

*This 20 gauge steel shot cartridge, thanks to its high speed is particularly effective for long distance shooting on shooting ranges where the use of lead is forbidden. The cartridges has to be shot with steel shot approved guns.*



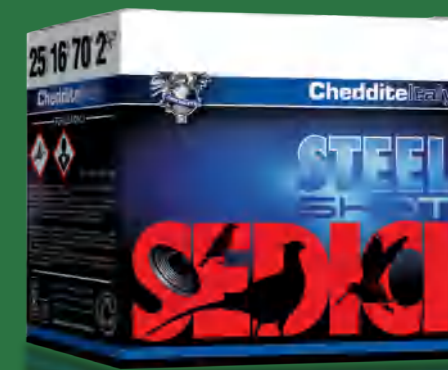
Cartuccia ad elevate prestazioni da utilizzare in fucili omologati steel shot; ideale per uccelli acquatici minori; l'elevata velocità permette ottimi tiri nonostante la grammatura non eccessiva.

*The cartridge is a high performances one and has to be shot with steel shots approved guns; ideal for small ducks; thanks to the high speed it is an extreme effective cartridge despites its not high weight.*



Cartuccia specifica per fucili camerati 76 mm da utilizzare in fucili omologati steel shot; ideale per uccelli acquatici maggiori; l'elevata grammatura abbinata ad una velocità idonea permette ottimi tiri alle grandi distanze.

*Specific cartridge for guns with 76 mm chamber, it has to be shot with steel shots approved guns; ideal big ducks and goose; thanks to the high weight and good speed it is an extreme effective cartridge at long distances.*



**NEW**

Questa cartuccia calibro 16 caricata in acciaio, risulta essere particolarmente efficace per i tiri più impegnativi sui campi in cui il piombo è vietato. Deve essere sparata in fucili omologati Steel Shot.

*This 16 gauge steel shot cartridge is particularly effective for long distance shooting on shooting ranges where the use of lead is forbidden. The cartridges has to be shot with steel shot approved guns.*



## SHOOTING

### UNIVERSAL STEEL

### MACH 3 STEEL

### TARGET20 STEEL

g	Calibro Gauge	Fondello Head Brass	Bossolo Empty Case	Borra Wad	Materials	N° Pallini Pellet Size	Imballo Box	Velocità V1 Speed V1	Pressione Pressure
24	12	12 mm	70 mm	PLASTICA PLASTIC	ACCIAIO STEEL	7-9	25 / 250	410 m/s 1345 fps	580 bar
28	12	12 mm	70 mm	PLASTICA PLASTIC	ACCIAIO STEEL	7-9	25 / 250	405 m/s 1328 fps	710 bar
24	12	20 mm	70 mm	PLASTICA PLASTIC	ACCIAIO STEEL	7-9	25 / 250	420 m/s 1378 fps	680 bar
28	12	20 mm	70 mm	PLASTICA PLASTIC	ACCIAIO STEEL	7-9	25 / 250	410 m/s 1345 fps	650 bar
24	20	16 mm	70 mm	PLASTICA PLASTIC	ACCIAIO STEEL	7-9	25 / 250	415 m/s 1369 fps	730 bar

## HUNTING

### STEEL HUNTING HP

### STEEL MAGNUM HP

### STEEL SEDICI

g	Calibro Gauge	Fondello Head Brass	Bossolo Empty Case	Borra Wad	Materials	N° Pallini Pellet Size	Imballo Box	Velocità V1 Speed V1	Pressione Pressure
32	12	12 mm	70 mm	PLASTICA PLASTIC	ACCIAIO STEEL	4-5	25 / 250	420 m/s 1378 fps	900 bar
36	12	25 mm	76 mm	PLASTICA PLASTIC	ACCIAIO STEEL	BB 1-3-5	25 / 250	415 m/s 1369 fps	1050 bar
28	16	16 mm	70 mm	CONT/PLASTIC	ACCIAIO STEEL	3-5-7	25 / 250	390 m/s 1280 fps	650 bar

V1 Velocità misurata a 2,5 m dalla bocca della canna - V1 Speed measured at 2.5 m from the muzzle

# ECO SHOT

È con la nuova linea **AQUILA** che **CHEDDITE** riporta all'antico splendore il suo marchio storico a cui molti estimatori sono ancora sentimentalmente legati. Il profumo della polvere, i ricordi della caccia del passato e l'emozione che suscitano, si mescolano e si fondono in una sinestesia accattivante dedicata ai cacciatori di una volta, ma anche a quelli che vogliono riscoprirla oggi.

*It is with the new **AQUILA** line that **CHEDDITE** brings its historic brand back to its ancient splendor, to which many admirers are still romantically linked. The scent of the powder, the memories of the hunting of the past and the emotion they arouse, mix and merge in a captivating synaesthesia dedicated to the hunters of the past, as well as to those who want to discover it today for the first time.*

CHEDDITE

POLVERE

**AQUILA**  **M A D E I N I T A L Y**

#### CACCIA

Dalla più antica tradizione venatoria italiana nasce la linea di cartucce **AQUILA**, disponibile nei differenti calibri e caricata con l'omonima polvere che, pur essendo stata recentemente rielaborata seguendo le più moderne tecnologie, mantiene vive le tradizioni di generazioni di cacciatori.

#### TIRO

**AQUILA** oggi è anche una linea di cartucce da tiro diversificate per disciplina (Skeet, Sporting) e curate nei minimi particolari per ottenere la costanza e la massimizzazione delle prestazioni balistiche. Dopo anni di ricerca la LINEA **AQUILA TIRO** ha raggiunto l'eccellenza nelle prestazioni balistiche.

#### HUNTING

The **AQUILA** hunting cartridge was born by the oldest Italian hunting tradition. **Aquila** cartridges are loaded with the homonymous powder which although it was recently re-elaborated according to the most modern technologies, is able to keep alive the traditions of hunters' generations who have learnt to know and appreciate its qualities.

#### TARGET SHOOTING

Today **AQUILA** is also a line of shooting cartridges that has been adapted for each discipline (Skeet, Sporting) and carefully designed, in every single detail, to obtain constant patterns and to maximize the ballistic performance. After years of research **AQUILA SHOOTING LINE** has reached the level of excellence in ballistic performances.

*Polvere. Profumi. Ricordi della Caccia di una volta...*

*Gunpowder, scents and memories of the hunt of the past*



HUNTING

**AQUILA T3**

**AQUILA T3**

**AQUILA T5**

**AQUILA 20 CAL 20**

g	Calibro Gauge	Fondello Head Brass	Bossolo Empty Case	Borra Wad	Piombo Lead	N° Pallini Pellet Size	Imballo Box	Velocità V1 Speed V1	Pressione Pressure
<b>32</b>	12	16 mm	70mm	AQUILA	32g 1 1/8 oz	5-7-9-10-11	25 / 250	400 m/s 1312 fps	650 bar
<b>34</b>	12	16 mm	70mm	GT	34g 1 1/5 oz	da 5 a 11	25 / 250	400 m/s 1312 fps	720 bar
<b>36</b>	12	25 mm	70mm	DRAGO	36g 1 1/4 oz	3-5-7	25 / 250	400 m/s 1312 fps	740 bar
<b>26</b>	20	16 mm	70mm	AQUILA	26g 11/12 oz	da 7 a 11	25 / 250	385 m/s 1263 fps	720 bar
<b>28</b>	20	16 mm	70mm	AQUILA	28g 1 oz	da 5 a 10	25 / 250	375 m/s 1230 fps	780 bar

V1 Velocità misurata a 2,5 m dalla bocca della canna - V1 Speed measured at 2,5 m from the muzzle

SHOOTING

**AQUILA SKEET**

**AQUILA SPORTING**

g	Calibro Gauge	Fondello Head Brass	Bossolo Empty Case	Borra Wad	Piombo Lead	% SB	N° Pallini Pellet Size	Imballo Box	Velocità V1 Speed V1	Pressione Pressure
<b>24</b>	12	12mm	70mm	AQUILA	24g 7/8 oz	3%	9½	25 / 250	400 m/s 1312 fps	540 bar
<b>28</b>	12	12 mm	70mm	FRESHOT	28g 1 oz	3%	7½-8-9½	25 / 250	390 m/s 1280 fps	580 bar

*New line*

VINTAGE

La linea AQUILA si compone di cartucce T3 in 32g e 34g, facilmente distinguibili da una marcatura del bossolo diversificata, pensate balisticamente per la caccia alla migratoria di piccolo e medio taglio come tordo, colombaccio, quaglia; si sviluppa poi in una cartuccia T5 36g più specifica per la caccia al fagiano, la starna, la lepre. A completare la gamma non può mancare la versione in calibro 20, ideale per la selvaggina di piccola e media taglia, realizzata in 26g per soddisfare l'esigenza del cacciatore italiano e in 28g per quella oltre confine.

The AQUILA line consists of T3 cartridges in 32g and 34g, easily distinguishable by a diversified cartridge marking, designed ballistically for hunting small and medium-sized migratory game such as thrush, wood pigeon, quail; it then develops into a more specific T5 36g cartridge to hunt pheasant, partridge, hare. To complete the range, the 20 gauge version is a must, ideal for small and medium-sized game, made in 26g to meet the needs of the Italian hunter and in 28g to those of across border hunter.



ChedditeItaly

CHEDDITE ha firmato una linea completa di cartucce diversificate per disciplina e curate nei minimi particolari per ottenere la costanza e la massimizzazione delle prestazioni balistiche. Nello specifico, CHEDDITE ha conciliato l'estetica della cartuccia, ottenuta abbinando particolari piombi con diverso tenore di antimonio (sb) a bossoli di colore diverso, con l'ottimizzazione delle prestazioni. Dopo anni di ricerca CHEDDITE ha raggiunto l'eccellenza nelle prestazioni balistiche focalizzando la propria attenzione su un'attenta scelta di particolari polveri, quali la Drago, l'Aquila, la Granular e la CH6, con prestazioni costanti in ogni condizione climatica, uno speciale sistema che permette di massimizzare il numero di pallini di piombo per ogni grammatura senza variarne il numero da una cartuccia all'altra e la messa a punto di dosaggi tesi a massimizzare le velocità e ridurre al minimo l'effetto di rinculo.

*CHEDDITE has put its name to a complete line of cartridges that have been adapted for the discipline and that have been carefully designed down to the smallest detail to obtain consistency and to maximize ballistic performance.*

*In particular, CHEDDITE has reconciled cartridge aesthetics with optimum performance by matching particular leads with different antimony contents to different coloured shells. After years of research CHEDDITE has reached a level of excellence in ballistic performance by focusing its attention on a careful selection of powders, as the Drago, the Aquila, the Granular and the CH6, that perform consistently in all climatic conditions; a special system that allows the maximization of the number of lead shots for every load without varying the number between one cartridge and another; and on dose tuning in order to maximize speed and minimize recoil.*

# TIRO SHOOTING



**Cheddite**Italy





TRAP

**UNIVERSAL TRAP**

**SMART STRIKE**

**SKORPION**

**TRAP ORO**

	g	Calibro Gauge	Fondello Head Brass	Bossolo Empty Case	Borra Wad	Piombo Lead	% SB	N° Pallini Pellet Size	Imballo Box	Velocità V1 Speed V1	Pressione Pressure
<b>UNIVERSAL TRAP</b>	24	12	12 mm	70 mm	AQUILA	24g 7/8 oz	3%	7½	25 / 250	400 m/s 1312 fps	540 bar
	28	12	12 mm	70 mm	AQUILA	28g 1 oz	3%	7½-8-9½	25 / 250	396 m/s 1300 fps	650 bar
<b>SMART STRIKE</b>	24	12	16 mm	70 mm	GT	24g 7/8 oz	4%	7½	25 / 250	400 m/s 1312 fps	600 bar
	28	12	16 mm	70 mm	GT	28g 1 oz	4%	7½-8½	25 / 250	396 m/s 1299 fps	600 bar
<b>SKORPION</b>	24	12	16 mm	70 mm	AQUILA	24g 7/8 oz	5% BLACK	7¼	25 / 250	415 m/s 1360 fps	640 bar
	28	12	16 mm	70 mm	AQUILA	28g 1 oz	5% BLACK	7¼	25 / 250	405 m/s 1330 fps	720 bar
<b>TRAP ORO</b>	24	12	20 mm	70 mm	AQUILA	24g 7/8 oz	5%	7½-8½	25 / 250	395 m/s 1295 fps	600 bar
	28	12	20 mm	70 mm	AQUILA	28g 1 oz	5%	7½-8½	25 / 250	385 m/s 1263 fps	620 bar

TRAP

**MACH 3**

**MACH 3 HV**

**MACH POWER**

**TARGET 20**

	g	Calibro Gauge	Fondello Head Brass	Bossolo Empty Case	Borra Wad	Piombo Lead	% SB	N° Pallini Pellet Size	Imballo Box	Velocità V1 Speed V1	Pressione Pressure
<b>MACH 3</b>	24	12	25 mm	70 mm	GT	24g 7/8 oz	5%	7½-8½	25 / 250	405 m/s 1328 fps	600 bar
	28	12	25 mm	70 mm	AQUILA	28g 1 oz	5%	7½-8½	25 / 250	395 m/s 1296 fps	700 bar
<b>MACH 3 HV</b>	24	12	20 mm	70 mm	GT	24g 7/8 oz	5%	7¼	25 / 250	435 m/s 1427 fps	700 bar
	28	12	20 mm	70 mm	GT	28g 1 oz	5%	7¼	25 / 250	415 m/s 1361 fps	630 bar
<b>MACH POWER</b>	24	12	20 mm	70 mm	AQUILA	24g 7/8 oz	5%	7¼	25 / 250	405 m/s 1328 fps	550 bar
	28	12	20 mm	70 mm	GT	28g 1 oz	5%	7¼	25 / 250	395 m/s 1295 fps	730 bar
<b>TARGET 20</b>	24	20	16 mm	70 mm	AQUILA	24g 7/8 oz	3%	7½-9½	25 / 250	405 m/s 1328 fps	750 bar
	28	20	16 mm	70 mm	AQUILA	28g 1 oz	3%	7½-8½-9½	25 / 250	400 m/s 1312 fps	800 bar

V1 Velocità misurata a 2,5 m dalla bocca della canna - V1 Speed measured at 2.5 m from the muzzle

TRAP



ChedditeItaly



## SKEET

### UNIVERSAL SKEET

### DRAGO SKEET

### SMART STRIKE

g	Calibro Gauge	Fondello Head Brass	Bossolo Empty Case	Borra Wad	Piombo Lead	% SB	N° Pallini Pellet Size	Imballo Box	Velocità V1 Speed V1	Pressione Pressure
24	12	12 mm	70 mm	AQUILA	24g 7/8 oz	3%	9½	25 / 250	398 m/s 1313 fps	540 bar
24	12	16 mm	70 mm	AQUILA	24g 7/8 oz	3%	9½	25 / 250	400 m/s 1312 fps	675 bar
24	12	16 mm	70 mm	GT	24g 7/8 oz	4%	9½	25 / 250	400 m/s 1312 fps	600 bar

## SKEET

### 2 SHOTS SKEET

### MACH 3

g	Calibro Gauge	Fondello Head Brass	Bossolo Empty Case	Borra Wad	Piombo Lead	% SB	N° Pallini Pellet Size	Imballo Box	Velocità V1 Speed V1	Pressione Pressure
24	12	20 mm	70 mm	FRESHOT	24g 7/8 oz	4%	9½+10	25 / 250	400 m/s 1312 fps	580 bar
24	12	25 mm	70 mm	GT	24g 7/8 oz	5%	REGOLATO SUPER 9½	25 / 250	405 m/s 1328 fps	600 bar

V1 Velocità misurata a 2,5 m dalla bocca della canna - V1 Speed measured at 2,5 m from the muzzle

# SKEET



**ChedditeItaly**



SPORTING

**SPORTING**

**SMART STRIKE**

**MACH 3**

g	Calibro Gauge	Fondello Head Brass	Bossolo Empty Case	Borra Wad	Piombo Lead	% SB	N° Pallini Pellet Size	Imballo Box	Velocità V1 Speed V1	Pressione Pressure
28	12	8 mm	70 mm	AQUILA	28g 1 oz	3%	7½-8½-9½	25 / 250	395 m/s 1296 fps	650 bar
28	12	16 mm	70 mm	GT	28g 1 oz	4%	7½-8½	25 / 250	396 m/s 1299 fps	600 bar
28	12	25 mm	70 mm	AQUILA	28g 1 oz	5%	7½-8½	25 / 250	395 m/s 1296 fps	700 bar

SPORTING

**MACH 3 FREE SHOT**

**MACH 3 HV**

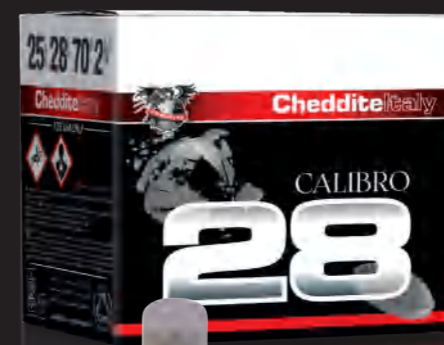
**MACH 3 HV PISTON SKEET**

g	Calibro Gauge	Fondello Head Brass	Bossolo Empty Case	Borra Wad	Piombo Lead	% SB	N° Pallini Pellet Size	Imballo Box	Velocità V1 Speed V1	Pressione Pressure
28	12	20 mm	70 mm	FREESHOT	28g 1 oz	5%	8½	25 / 250	415 m/s 1361 fps	650 bar
28	12	20 mm	70 mm	GT	28g 1 oz	5%	7¼	25 / 250	415 m/s 1361 fps	630 bar
28	12	20 mm	70 mm	Piston Skeet	28g 1 oz	5%	8	25 / 250	410 fps 1345 fps	610 bar

V1 Velocità misurata a 2,5 m dalla bocca della canna - V1 Speed measured at 2.5 m from the muzzle

# SPORTING





## TIRO A PALLA

	g	Calibro Gauge	Fondello Head Brass	Bossolo Empty Case	Borra Wad	Piombo Lead	% SB	N° Pallini Pellet Size	Imballo Box	Velocità V1 Speed V1	Pressione Pressure
<b>TIRO A PALLA DEPOTENZIATA CERVO</b>	<b>28</b>	12	16 mm	70 mm	WAD SLUG	28g 1 oz	-	-	25 / 250	210 m/s 693 fps	365 bar
<b>TIRO A PALLA CERVO</b>	<b>28</b>	12	16 mm	70 mm	WAD SLUG	28g 1 oz	-	-	25 / 250	410 m/s 1345 fps	565 bar

## ELICA

### ELECTROCIBILES

<b>28</b>	12	20 mm	70 mm	AQUILA	28g 1 oz	3%	7½	25 / 250	400 m/s 1312 fps	600 bar
-----------	----	-------	-------	--------	----------	----	----	----------	---------------------	---------

## PICCOLI CALIBRI

### CAL 28 TIRO

g	Calibro Gauge	Fondello Head Brass	Bossolo Empty Case	Borra Wad	Piombo Lead	% SB	N° Pallini Pellet Size	Imballo Box	Velocità V1 Speed V1	Pressione Pressure
<b>24</b>	28	16 mm	70 mm	PLASTICA PLASTIC	24g 7/8 oz	5%	7½	25 / 250	370 m/s 1213 fps	800 bar

### CAL 410 TIRO

<b>18</b>	410	16 mm	76 mm	PLASTICA PLASTIC	18g 5/8 oz	5%	7½	25 / 250	395 m/s 1296 fps	740 bar
-----------	-----	-------	-------	------------------	------------	----	----	----------	---------------------	---------

V1 Velocità misurata a 2,5 m dalla bocca della canna - V1 Speed measured at 2,5 m from the muzzle

# TIRO A PALLA ELICA PICCOLI CALIBRI

# TARGET SLUG HELICE SMALL GAUGES



**Cheddite**Italy

CHEDDITE propone una vasta gamma di cartucce da caccia dove anche il più esigente cacciatore può trovare quella adatta al proprio tipo di caccia: selvaggina migratoria o stanziale, di piccola o grande taglia, in ogni condizione climatica, con fucili dal calibro 12 al 410.

Cartucce dal caricamento speciale come le Super Freeshots, le 60 metri, le 100 metri, le calibro 20 Special, le Drive, l'intera linea di cartucce Silenziate fanno di CHEDDITE un fabbricante di munizioni per fucile ad anima liscia in grado di soddisfare le necessità dei cacciatori più intraprendenti.

*CHEDDITE offers a wide range of hunting cartridges and even the most demanding hunter can find the most appropriate for the type of hunting: migratory or sedentary game, small or big, in any weather condition, with shotguns from caliber 12 to 410.*

*Special loading cartridges such as the Super Freeshots, 60 meters, 100 meters, the 20 Special, the Drive, the all Silenced range enable the manufacturer of ammunition for smooth-bore rifles, CHEDDITE, to satisfy the needs of the most enterprising hunters.*

# CACCIA HUNTING



**Cheddite**Italy



Cartuccia con piombo ramato appositamente studiata per la celebre caccia all'inglese.

Cartridge loaded with copper plated leadshot: studied for the famous english hunting



Cartuccia da destinarsi a selvaggina di piccolo e medio taglio, molto apprezzata nei climi caldi anche per la caccia migratoria pregiata (tordi, cesene).

Cartridge ideal for small and medium sized game, very popular in hot climates even for hunting migratory fine (mockingbirds, thrushes).



Cartuccia molto particolare dalle prestazioni costanti, garantisce una rosata compatta e uniforme alle medie e lunghe distanze, grazie alla speciale borra a contenitore integrale in plastica e fondo in sughero. Ideale per selvaggina pregiata.

Very special cartridge with constant performance, provides a compact and uniform pattern to medium and long distances, thanks to a special wad, full container of plastic and cork bottom. Ideal for high quality bird game.



Data l'ampia gamma di pallini, è la cartuccia ideale per ogni tipo di selvaggina dalla stanziale alla migratoria in ogni condizione climatica. Given the wide range of lead shot sizes, cartridge ideal for any type of bird game from sedentary to migratory in all weather conditions.



Cartuccia ottimale per ottenere rosate uniformi alle medie distanze con il cane sotto ferma e nel bosco. Ottima per la caccia a selvaggina di media taglia: tordo, tortora, fagiano, starna e beccaccino.

Cartridge perfect to obtain uniform pattern in medium distances in the wood. Perfect to hunt medium size bird game like trush, turtle dove, pheasant, grey partridge and common snipe.



## DRAGO

g	Calibro Gauge	Fondello Head Brass	Bossolo Empty Case	Borra Wad	Piombo Lead	N° Pallini Pellet Size	Imballo Box	Velocità V1 Speed V1	Pressione Pressure
<b>29</b>	12	8 mm	70 mm	AQUILA	29g 1oz	da 9 a 12	100 / 500	395 m/s 1295 fps	600 bar
<b>30</b>	12	16 mm	65 mm	Feltro/Fibre	30g 1 1/16oz	5-6	25 / 250	410 m/s 1345 fps	650 bar
<b>32</b>	12	16 mm	65 mm	Feltro/Fibre	32g 1 1/8oz	5-6	25 / 250	390 m/s 1279 fps	720 bar
<b>32</b>	12	12 mm	70 mm	AQUILA	32g 1 1/8oz	da 7 a 12	25 / 250	400 m/s 1312 fps	700 bar

## DRAGO

## DRIVE

## TORDO

## DRAGO

## STANDARD

## DRAGO CAL 16

## DRAGO CAL 20

g	Calibro Gauge	Fondello Head Brass	Bossolo Empty Case	Borra Wad	Piombo Lead	N° Pallini Pellet Size	Imballo Box	Velocità V1 Speed V1	Pressione Pressure
<b>34</b>	12	16 mm	70 mm	GRS Container w/cork	34g 1 1/5oz	da 5 a 11	25 / 250	400 m/s 1312 fps	700 bar
<b>28</b>	16	16 mm	70 mm	AQUILA	28g 1oz	da 5 a 11	25 / 250	400 m/s 1312 fps	740 bar
<b>28</b>	20	16 mm	70 mm	AQUILA	28g 1oz	da 7 a 12	25 / 250	380 m/s 1246 fps	650 bar

V1 Velocità misurata a 2,5 m dalla bocca della canna - V1 Speed measured at 2,5 m from the muzzle

# DRAGO

Cartuccia ideale per selvaggina di piccolo taglio, migratoria. Il basso rinculo e l'ottimo rapporto qualità prezzo, ne fanno una cartuccia sparata frequentemente. Ideale nelle giornate di grande passo.

Cartridge ideal for small game. The low recoil and the excellent value for money make it a cartridge frequently fired. Ideal in the days of big passing.



ChedditeItaly



Permette di avere un'ampia rosata grazie alla speciale borra Freeshot senza contenitore appositamente studiata da Cheddite. Dà un ottimo aiuto per tiri a breve e media distanza per selvaggina di piccolo taglio.

*It allows to have a wide pattern thanks to Freeshot wad with no container specifically designed by Cheddite. It gives a great help to pull the short and medium shots for small game.*



Cartuccia che, grazie alla speciale tecnologia della borra Freeshot, favorisce una rosata più generosa per tiri a breve e media distanza. Ottima sia per tiri sotto ferma (quaglie), che per tiri a piccoli volatili (storni, allodole) e selvaggina migratoria pregiata (tordi, cesene).

*Cartridge that, thanks to special technology of the Freeshot wad, favors more generous pattern on the short and medium distances. Excellent for both set shots (quail), and for shooting small game birds (starlings, larks) and migratory game (mockingbirds, thrushes).*



Cartuccia che, grazie alla speciale borra Freeshot senza contenitore, permette una rosata più ampia, la grammatura 36g ne fanno la cartuccia ideale per la selvaggina pregiata sia stanziale (fagiano e starna) che migratoria (beccaccia e colombaccio) alle medie distanze.

*Cartridge, that thanks to the special caseless wad "Freeshot", affords a wider pattern, the weight, 36 grams, make this cartridge ideal for both sedentary (pheasant and partridge) and migration (woodcock and wood pigeon) game at medium distances.*



Questa cartuccia ottenuta mediante un'innovativa soluzione sulla borra permette di ottenere una rosata uniforme ed ampia già a 20mt senza impiombare il fucile.

*This cartridge produced with an innovative solution on the wad, can get an uniform and large pattern already at 20 m without coating the gun.*



Cartuccia, che grazie alla speciale tecnologia della borra Freeshot, questa cartuccia favorisce una rosata più generosa per tiri a breve e media distanza. Ottima sia per tiri sotto ferma (quaglie), che per tiri a piccoli volatili (storni, allodole,) e selvaggina migratoria pregiata (tordi, cesene).

*Cartridge that thanks to the special technology of the Freeshot wad, this cartridge favors a more generous pattern for short and medium distances shots. Excellent for both shots: small (quail, starlings, larks,) and migratory bird game (mockingbirds, thrushes).*



## FREESHOT

### MINI FREESHOTS

### FREESHOTS

### FREESHOTS

### SUPER FREESHOTS

g	Calibro Gauge	Fondello Head Brass	Bossolo Empty Case	Borra Wad	Piombo Lead	N° Pallini Pellet Size	Imballo Box	Velocità V1 Speed V1	Pressione Pressure
30	12	8 mm	70 mm	FREESHOT	30g 1 1/16oz	da 8 a 12	25 / 250	395 m/s 1295 fps	600 bar
33	12	12 mm	70 mm	FREESHOT	33g 1 1/6oz	da 7 a 13	25 / 250	393 m/s 1289 fps	740 bar
36	12	23 mm	70 mm	FREESHOT	36g 1 1/4oz	5-7-8	25 / 250	400 m/s 1312 fps	740 bar
36	12	25 mm	70 mm	DISP.SPECIAL	36g 1 1/4oz	da 7 a 10	10 / 200	395 m/s 1295 fps	900 bar

V1 Velocità misurata a 2,5 m dalla bocca della canna - V1 Speed measured at 2,5 m from the muzzle

## FREESHOT

### FREESHOTS CAL 20

### DISPERSANTE - SPREADER

### DISPERSANTE

### REGINA

### REGINA CAL 20

g	Calibro Gauge	Fondello Head Brass	Bossolo Empty Case	Borra Wad	Piombo Lead	N° Pallini Pellet Size	Imballo Box	Velocità V1 Speed V1	Pressione Pressure
26	20	16 mm	70 mm	FREESHOT	26g 11/12oz	da 7 a 13	25 / 250	380 m/s 1246 fps	780 bar
32	12	12 mm	70 mm	DISPERSANTE DISPERSING	32g 1 1/8oz	da 8 a 12	25 / 250	390 m/s 1279 fps	700 bar
34	12	16 mm	70 mm	DISPERSANTE DISPERSING	34g 1 1/5oz	da 7 a 12	25 / 250	385 m/s 1263 fps	710 bar
27	20	16 mm	70 mm	DISPERSANTE DISPERSING	27g 15/16oz	7-8-10-12	25 / 250	380 m/s 1246 fps	770 bar

# FRESHOT DISPERSANTI SPREADER



Cartuccia appositamente creata per la caccia alla beccaccia e alla quaglia, grazie alla speciale borra dispersante permette una rosata molto ampia a partire dalle brevi distanze. Utilizzata anche sulla piccola selvaggina in caso di visibilità non ottimale.

*Cartridge specially designed for hunting woodcock and quail. Thanks to the special Wad "Dispersing" allows a very wide pattern from short distances. Also used on small bird game where visibility is not optimal.*



Cartuccia appositamente creata per la caccia alla beccaccia nel bosco, grazie alla speciale borra dispersante permette una rosata molto ampia a partire dalle brevi distanze. Utilizzata anche sulla piccola selvaggina in caso di visibilità non ottimale.

*Cartridge specially designed for hunting woodcock in the woods, thanks to the special wad "Dispersante" allows a very wide pattern from short distances. Also used on small bird game where visibility is not optimal.*



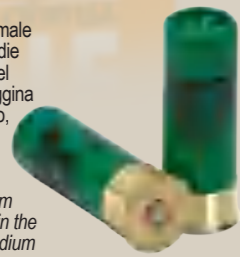
Cartuccia appositamente creata per la caccia alla beccaccia nel bosco, grazie alla speciale borra dispersante permette una rosata molto ampia a partire dalle brevi distanze. Utilizzata anche sulla piccola selvaggina in caso di visibilità non ottimale.

*Cartridge specially designed for hunting woodcock in the woods, thanks to the special wad "Dispersante" allows a very wide pattern from short distances. Also used on small bird game where visibility is not optimal.*



Cartuccia a grammatura media, ottimale per ottenere rosate uniformi alle medie distanze con il cane sotto ferma e nel bosco. Ottima per la caccia a selvaggina di media taglia tordo, tortora, fagiano, starna e beccaccino.

Medium weight Cartridge, perfect to obtain uniform pattern on the medium distances when the dog points and in the woods. Excellent for hunting the medium size wild fowl, dove, pheasant, partridge and snipe.



Cartuccia caricata abbinando l'antica tradizione di una borra feltro con la moderna tecnologia del bossolo in plastica, risulta ideale per ottenere rosate omogenee a breve e media distanza. Sotto ferma del cane o nel bosco garantisce un'ottima affidabilità.

Cartridge loaded combining the ancient tradition of a felt wad, with the modern technology of the plastic case, is ideal to have uniform pattern in short and medium distance. In the wood and when the dog points at upland game birds ensures excellent reliability.



Creata per soddisfare l'esigenza di un tiro potente e preciso, ideale nella caccia allo storno, fagiano, starna e colombaccio alle lunghe distanze.

Designed to meet the need for a powerful and sharp shot, perfect in the hunt of starling, pheasant, partridge and wood pigeon to long distances.



Cartuccia con bossolo in cartone e borra feltro per gli amanti di un tiro dal sapore antico. Ideale per selvaggina molto pregiata (colombaccio, anatre, lepri, fagiani).

Cartridge with cardboard case and fibre wad for lovers of a shot with antique feeling. Ideal for very fine game (wood pigeon, duck, hare, pheasant).



Cartuccia corazzata, superlativa per la caccia nelle valli agli acquatici e alla selvaggina veloce e di taglia importante (fagiani, lepri).

Armored cartridge superlative for hunting the aquatic bird game, speed and important size game (pheasants, hares).



Cartuccia utilizzata nella caccia agli acquatici nelle valli ma vista la maggiore grammatura (42 gr) permette di avere efficacia anche su un tiro più lungo.

Cartridge used in the hunt of aquatic birds game but considering the higher weight (42 grams) can be effective even on a longer shot.



## ELITE

**ELITE 34 g**

**ELITE FELTRO**

**ELITE<sup>HP</sup> 36 g**

g	Calibro Gauge	Fondello Head Brass	Bossolo Empty Case	Borra Wad	Piombo Lead	N° Pallini Pellet Size	Imballo Box	Velocità V1 Speed V1	Pressione Pressure
34	12	12 mm	70 mm	DRAGO	34g 1 1/5oz	da 5 a 12	25 / 250	400 m/s 1312 fps	690 bar
35	12	16 mm	70 mm	FELTRO/FIBRE	35g 1 1/4oz	da 5 a 10	25 / 250	395 m/s 1295 fps	680 bar
36	12	23 mm	70 mm	DRAGO	36g 1 1/4oz	da 4 a 10	25 / 250	400 m/s 1312 fps	750 bar

## ELITE

**ELITE<sup>HP</sup> 36 g PAPER**

**ELITE<sup>HP</sup> 38 g**

**ELITE<sup>HP</sup> 42 g**

g	Calibro Gauge	Fondello Head Brass	Bossolo Empty Case	Borra Wad	Piombo Lead	N° Pallini Pellet Size	Imballo Box	Velocità V1 Speed V1	Pressione Pressure
36	12	25 mm	70 mm	FELTRO/FIBRE	36g 1 1/4oz	da 3 a 8	25 / 250	395 m/s 1295 fps	750 bar
38	12	25 mm	70 mm	DRAGO	38g 1 1/3oz	0-2-3-4-5-6-7-8	25 / 250	400 m/s 1312 fps	800 bar
42	12	25 mm	70 mm	DRAGO	42g 1 1/2oz	0-2-3-4-5-6-7	25 / 250	400 m/s 1312 fps	850 bar

V1 Velocità misurata a 2,5 m dalla bocca della canna - V1 Speed measured at 2,5 m from the muzzle

# ELITE CALIBRO 12

# ELITE 12 GAUGE



**ChedditeItaly**





Cartuccia calibro 20 caricata abbinando l'antica tradizione di una borra feltro con la moderna tecnologia del bossolo in plastica, con i suoi 30 grammi risulta ideale per selvaggina pregiata (beccaccia, colombaccio, fagiano).

Cartridge 20 gauge loaded combining the ancient tradition of a felt wad, with modern technology of the plastic case; the 30 g loading is ideal for very fine game (woodcock, wood pigeon, pheasant).



Cartuccia ideale per selvaggina migratoria di piccolo taglio, in particolare nella caccia da capanno.

Cartridge ideal for small size migratory game, especially in hunting-blind hunt.



Cartuccia in grammi 24 con borra bior per selvaggina migratoria di piccolo e medio taglio, adatta sia nella caccia al capanno che a quella vagante.

Cartridge loaded in 24 grams, with bior wad for small and medium size migratory game, ideal for both hunting-blind and rambling hunt.



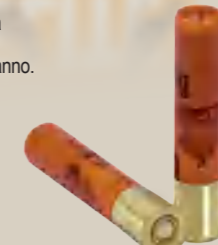
La particolare grammatura (28gr) e l'ampio assortimento dei piombi, per qualsiasi tipo di caccia dal colombaccio al tordo, dal fagiano alla beccaccia la rende di gran lunga la cartuccia più utilizzata nel calibro 28.

The particular load (28gr) and the large lead range, for all kind of hunting from wood pigeon to trush, from pheasant to woodcock make it by far the cal.28 most used cartridge.



Cartuccia ideale per selvaggina migratoria di piccolo taglio, in particolare nella caccia da capanno.

Cartridge ideal for small size migratory game, specially in hunting-blind hunt.



Creata per soddisfare l'esigenza di un tiro potente e preciso, ideale nella caccia allo storno, fagiano, starna e colombaccio alle lunghe distanze.

Designed to meet the need for a powerful and sharp shot, perfect in the hunt of starling, pheasant, partridge and wood pigeon to long distances.



## ELITE

### ELITE CAL 20 FIBRE

### ELITE CAL 28 18g

### ELITE CAL 28 24g

g	Calibro Gauge	Fondello Head Brass	Bossolo Empty Case	Borra Wad	Piombo Lead	N° Pallini Pellet Size	Imballo Box	Velocità V1 Speed V1	Pressione Pressure
30	20	16 mm	70 mm	FELTRO/FIBRE	30g 1 1/16oz	5-7-8-10	25 / 250	395 m/s 1295 fps	790 bar
18	28	8 mm	65 mm	BIOR	18g 5/8oz	7½-9½-11	25 / 250	380 m/s 1246 fps	600 bar
24	28	16 mm	70 mm	CONT./PLASTIC	24g 7/8oz	7½-9-10-11	25 / 250	370 m/s 1213 fps	690 bar

## ELITE

### ELITE CAL 28 28g

### ELITE CAL 410

### ELITE CAL 410 MAGNUM

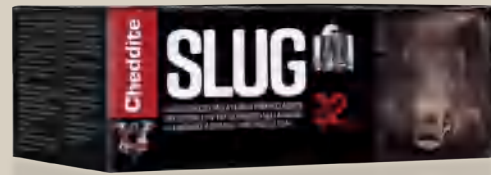
g	Calibro Gauge	Fondello Head Brass	Bossolo Empty Case	Borra Wad	Piombo Lead	N° Pallini Pellet Size	Imballo Box	Velocità V1 Speed V1	Pressione Pressure
28	28	16 mm	70 mm	CONT./PLASTIC	28g 1oz	5-7½-9½-10½	25 / 250	375 m/s 1230 fps	670 bar
12	410	16 mm	63,5 mm	BIOR	12g 3/7oz	9-10-11	25 / 250	360 m/s 1181 fps	800 bar
18	410	16 mm	73 mm	BIOR	18g 5/8oz	5-6-7½-9-10-11	25 / 250	390 m/s 1279 fps	850 bar

V1 Velocità misurata a 2,5 m dalla bocca della canna - V1 Speed measured at 2,5 m from the muzzle

# ELITE CALIBRO 20, 28, 410 ELITE 20, 28, 410 GAUGES



ChedditeItaly



Cartuccia con palla Slug di forma classica, in grado di coniugare precisione e potere di arresto nella caccia al cinghiale a distanze superiori ai 50 m.

Cartridge with classic shape wadslug, able to combine precision and power of arrest in wild boar hunting at greater distances than 50 m.



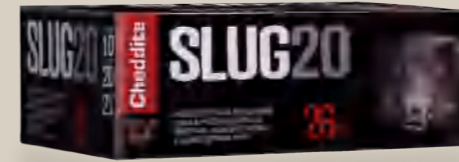
Cartuccia con palla BRENNEKE classica, in grado di coniugare precisione e potere di arresto nella caccia al cinghiale a distanze superiori ai 50 m.

Cartridge with BRENNEKE classic wadslug, able to combine precision and power of arrest in wild boar hunting at greater distances than 50 m.



Cartuccia con palla Slug di forma classica, in grado di coniugare precisione e potere di arresto nella caccia al cinghiale a distanze superiori ai 50 m.

Cartridge with classic shape wadslug, able to combine precision and power of arrest in wild boar hunting at greater distances than 50 m.



Cartuccia con palla Slug di forma classica, in grado di coniugare precisione e potere di arresto nella caccia al cinghiale a distanze superiori ai 50 m.

Cartridge with classic shape wadslug, able to combine precision and power of arrest in wild boar hunting at greater distances than 50 m.



Cartuccia con palla Slug di forma classica, in grado di coniugare precisione e potere di arresto.

Cartridge with classic shape wadslug, able to combine precision and stopping power.



## PALLA SLUG

### PALLA CHEDDITE

### BRENNEKE

### PALLA CHEDDITE CAL 16

g	Calibro Gauge	Fondello Head Brass	Bossolo Empty Case	Borra Wad	Piombo Lead	N° Pallini Pellet Size	Imballo Box	Velocità V1 Speed V1	Pressione Pressure
32	12	20 mm	70 mm	BORRA PROIETTILE WADSLUG	32g 1 1/8oz	·	10 / 200	420 m/s 1377 fps	620 bar
31	12	20 mm	70 mm	BRENNEKE CLASSIC	31g 1 1/16oz	·	10 / 200	430 m/s 1410 fps	710 bar
28	16	16 mm	70 mm	BORRA PROIETTILE WADSLUG	28g 1oz	·	25 / 250	420 m/s 1377 fps	770 bar

V1 Velocità misurata a 2,5 m dalla bocca della canna - V1 Speed measured at 2,5 m from the muzzle

## PALLA SLUG

### PALLA SLUG CAL 20

### PALLA SLUG CAL 410

## SALVE - BLANK CARTRIDGES

### SCACCIA

g	Calibro Gauge	Fondello Head Brass	Bossolo Empty Case	Borra Wad	Piombo Lead	N° Pallini Pellet Size	Imballo Box	Velocità V1 Speed V1	Pressione Pressure
26	20	16 mm	70 mm	BORRA PROIETTILE WADSLUG	26g 11/12oz	·	10 / 200	443 m/s 1453 fps	835 bar
8	410	16 mm	63,5 mm	BORRA PROIETTILE WADSLUG	8g 2/7oz	·	25 / 250	495 m/s 1624 fps	650 bar
4	12	8 mm	70 mm	NO LEAD	4g 1/7oz	PLASTIC	100 / 500	·	650 bar

# UNGULATI BIG GAME



Cartuccia senza piombo utilizzata nella caccia agli ungulati per fare rumore.

Lead-free cartridge used in hunting ungulates to make noise.



**ChedditeItaly**



Cartuccia creata specificatamente per la caccia alle oche e ad altra selvaggina caratterizzata da taglia importante e piumaggio duro.

Cartridge specifically designed for hunting geese and other bird game mark out from a large size and hard plumage.



Cartuccia dalle stesse caratteristiche, ma in confezione speciale per i 7/0 ed i 11/0.

Cartridge with the same features but with special boxing for buck 7/0 and 11/0.



Cartuccia creata specificatamente per la caccia alle oche e ad altra selvaggina caratterizzata da taglia importante e piumaggio duro.

Cartridge specifically designed for hunting geese and other bird game mark out from a large size and hard plumage.



Cartuccia creata specificatamente per la caccia alle oche e ad altra selvaggina caratterizzata da taglia importante e piumaggio duro.

Cartridge specifically designed for hunting geese and other bird game mark out from a large size and hard plumage.



## PALLETTONI

### PALLETTONI

### PALLETTONI

### PALLETTONI CAL 16

g	Calibro Gauge	Fondello Head Brass	Bossolo Empty Case	Borra Wad	Piombo Lead	N° Pallini Pellet Size	Imballo Box	Velocità V1 Speed V1	Pressione Pressure
<b>34</b>	12	16 mm	70 mm	DRAGO	34g 1 1/5oz	2/0-4/0-5/0	25 / 250	415 m/s 1361 fps	690 bar
<b>34</b>	12	16 mm	70 mm	FREESHOT	34g 1 1/5oz	7/0	10 / 200	396 m/s 1300 fps	660 bar
<b>34</b>	12	16 mm	70 mm	FREESHOT	34g 1 1/5oz	11/0	10 / 200	400 m/s 1312 fps	680 bar
<b>28</b>	16	16 mm	70 mm	PLASTICA PLASTIC	28g 1oz	BB 4/0	25 / 250	425 m/s 1394 fps	750 bar

## PALLETTONI

### PALLETTONI CAL 20

g	Calibro Gauge	Fondello Head Brass	Bossolo Empty Case	Borra Wad	Piombo Lead	N° Pallini Pellet Size	Imballo Box	Velocità V1 Speed V1	Pressione Pressure
<b>24</b>	20	16 mm	70 mm	FELTRO FIBRE	24g 7/8oz	9/0	25 / 250	400 m/s 1312 fps	760 bar

V1 Velocità misurata a 2,5 m dalla bocca della canna - V1 Speed measured at 2,5 m from the muzzle

# PALLETTONI BUCKSHOT



ChedditeItaly



Cartuccia molto particolare che, grazie alla speciale tecnologia di una doppia borra che Cheddite ha messo a punto, permette di attaccare il selvatico oltre i 60 m. Ideale per selvatici al passo.

Very special cartridge that, thanks to the particular technology of a double wad developed by Cheddite, allows to shot the range over the 60m. Ideal for migratory game.



Cartuccia molto particolare che, grazie alla speciale tecnologia di una doppia borra che Cheddite ha messo a punto, permette di attaccare il selvatico fino a 120 m. Ideale per selvatici al passo.

Very special cartridge that, thanks to the particular technology of a double wad developed by Cheddite, allows to shot the range over the 120m. Ideal for migratory game passing.



## LONG RANGE

### 60 METRI

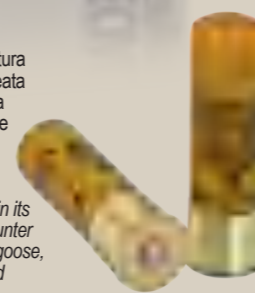
### 100 METRI

g	Calibro Gauge	Fondello Head Brass	Bossolo Empty Case	Borra Wad	Piombo Lead	N° Pallini Pellet Size	Imballo Box	Velocità V1 Speed V1	Pressione Pressure
35	12	20 mm	70 mm	DOPPIA DOUBLE	35g 1 1/4oz	0-2-3-4-5-6-7	10 / 200	390 m/s 1279 fps	730 bar
35	12	20 mm	70 mm	DOPPIA DOUBLE	35g 1 1/4oz	0-2-3-4-5-6-7	10 / 200	395 m/s 1295 fps	720 bar



Baby Magnum unica per grammatura nel suo calibro, appositamente creata per il cacciatore che ama andare a caccia di selvaggina pregiata come anatra, oca, lepre e colombaccio, con un buon fucile calibro 20.

Baby Magnum Unique for weight in its caliber, specially created for the hunter who loves hunting fine game like goose, hare and wood pigeon with a good quality cal.20 gun.



Munizione con grammatura superiore, appositamente studiata per la caccia a selvaggina resistente (anatre e oche) a lunghe distanze e in condizioni climatiche estreme.

Higher weight ammunition, specially designed for hunting resistant bird game (ducks and geese) at long distances and in extreme climatic conditions.



Come la corrispondente cartuccia del cal 12 è una munizione con grammatura superiore, appositamente studiata per la caccia a selvaggina veloce (lepre) e resistente (anatre e oche) a lunghe distanze e in condizioni climatiche estreme.

Like Magnum in 12 gauge it is an ammunition with a higher weight, specially created to hunt fast game (hare) and resistant (ducks and geese) in long distances and extreme climatic conditions.



## MAGNUM

### SPECIAL CAL 20

### MAGNUM

### MAGNUM CAL 20

g	Calibro Gauge	Fondello Head Brass	Bossolo Empty Case	Borra Wad	Piombo Lead	N° Pallini Pellet Size	Imballo Box	Velocità V1 Speed V1	Pressione Pressure
36	20	16 mm	70 mm	CONT./PLASTIC	36g 1 1/4oz	0-2-3-4-5-6-7	10 / 200	380 m/s 1246 fps	780 bar
50	12	25 mm	76 mm	DRAGO	50g 1 3/4oz	0-2-3-4-5-6-7	10 / 200	390 m/s 1246 fps	870 bar
40	20	16 mm	76 mm	CONT./PLASTIC	40g 1 2/5oz	0-2-3-4-5-6-7	10 / 200	370 m/s 1213 fps	990 bar

V1 Velocità misurata a 2,5 m dalla bocca della canna - V1 Speed measured at 2,5 m from the muzzle

# LONG RANGE

# BABY MAGNUM MAGNUM



ChedditeItaly



Cartuccia ideale per selvaggina migratoria di piccolo taglio, in particolare nella caccia da capanno.

Cartridge ideal for small size migratory game, especially in hunting-blind hunt.



Cartuccia ideale per selvaggina migratoria di piccolo taglio, in particolare nella caccia da capanno.

Cartridge ideal for small size migratory game, specially in hunting-blind hunt.



Cartuccia piccolo calibro utilizzata dagli appassionati per tiri a brevissima distanza entro i dieci metri su selvaggina di piccolo taglio.

Small Gauge cartridge for short distance shots on small game.



## PICCOLI CALIBRI

	g	Calibro Gauge	Fondello Head Brass	Bossolo Empty Case	Borra Wad	Piombo Lead	N° Pallini Pellet Size	Imballo Box	Velocità V1 Speed V1	Pressione Pressure
<b>CALIBRO 24</b>	21	24	11 mm	65 mm	BIOR	21g 3/4oz	10-11-12	25 / 250	390 m/s 1279 fps	770 bar
<b>CALIBRO 32</b>	15	32	11 mm	63 mm	BIOR	15g 8/16oz	10-12	25 / 250	370 m/s 1213 fps	690 bar
<b>CALIBRO 8 FLOBERT</b>	6	8 FLOBERT	-	-	SUGHERO CORK	6g 1/5oz	8-10-11	50 / 250	120 m/s 393 fps	490 bar

V1 Velocità misurata a 2,5 m dalla bocca della canna - V1 Speed measured at 2,5 m from the muzzle

# CAL 24 - 32

# CAL 8 FLOBERT

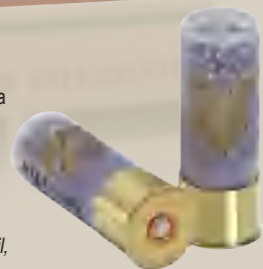


**ChedditeItaly**



Cartuccia ideale per selvaggina migratoria quale tordo, quaglia e perfino colombaccio in particolare nella caccia da capanno.

Cartridge ideal for migratory game like trush, dove and quail, especially in hunting blind.



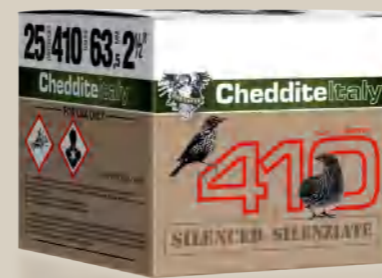
Cartuccia ideale per selvaggina migratoria quale tordo, quaglia e perfino colombaccio in particolare nella caccia da capanno.

Cartridge ideal for migratory game like trush, dove and quail, especially in hunting blind.



Cartuccia ideale per selvaggina migratoria quale tordo, quaglia, allodola in particolare nella caccia da capanno.

Cartridge ideal for migratory game like trush, quail, especially in hunting blind.



Cartuccia ideale per selvaggina migratoria quale tordo, quaglia in particolare nella caccia da capanno.

Cartridge ideal for migratory game like trush, skylark, especially in hunting blind.



Cartuccia ideale per selvaggina migratoria quale tordo, colombaccio in particolare nella caccia da capanno.

Cartridge ideal for migratory game like trush, especially in hunting blind.



Cartuccia ideale per selvaggina migratoria quale tordo, colombaccio in particolare nella caccia da capanno.

Cartridge ideal for migratory game like trush, dove especially in hunting blind.



## SILENZIATE

### CAL 12

### CAL 20

### CAL 28

g	Calibro Gauge	Fondello Head Brass	Bossolo Empty Case	Borra Wad	Piombo Lead	N° Pallini Pellet Size	Imballo Box	Velocità V1 Speed V1	Pressione Pressure
20	12	16 mm	70 mm	SUGHERO CORK	20g 5/7oz	7½-9½-11	25 / 250	230 m/s 754 fps	240 bar
20	20	16 mm	70 mm	SUGHERO CORK	20g 5/7oz	7½-9½-11	25 / 250	225 m/s 738 fps	330 bar
18	28	16 mm	70 mm	SUGHERO CORK	18g 5/8oz	7½-9½-11	25 / 250	205 m/s 672 fps	370 bar

## SILENZIATE

### CAL 410

### CAL 410

### CAL 410 MAGNUM

g	Calibro Gauge	Fondello Head Brass	Bossolo Empty Case	Borra Wad	Piombo Lead	N° Pallini Pellet Size	Imballo Box	Velocità V1 Speed V1	Pressione Pressure
11	410	8 mm	63,5 mm	SUGHERO CORK	11g 1/3oz	10-11-12	25 / 250	210 m/s 688 fps	735 bar
16	410	16 mm	65 mm	SUGHERO CORK	16g 9/16oz	7½-9-10-11	25 / 250	250 m/s 820 fps	600 bar
24	410	16 mm	73 mm	SUGHERO CORK	24g 7/8oz	7½-10-11-12	25 / 250	250 m/s 820 fps	600 bar

V1 Velocità misurata a 2,5 m dalla bocca della canna - V1 Speed measured at 2,5 m from the muzzle

CHEDDITE, attenta da sempre alle necessità dei cacciatori più esigenti, grazie agli studi condotti dal suo reparto Ricerca e Sviluppo, ha rinnovato completamente la linea delle cartucce subsoniche in grado di non spaventare la selvaggina e che oggi si colloca all'avanguardia per risultati ottenuti e materiali utilizzati. La linea è costituita da ben 6 cartucce: una calibro 12, una calibro 20, una calibro 28, due calibro 410 e una calibro 410 Magnum.

CHEDDITE, always paying attention to the most demanding hunters needs, thanks to the studies done by its R&D laboratory, renewed completely the subsonic range, that nowadays is the top concerning results and materials. The line is made by of 6 cartridges, in 12 gauge, 20 gauge, 28 gauge, 410 and 410 magnum gauge.

# SILENZIATE SILENCED

# NEW



ChedditeItaly



Cartuccia caricata con la storica polvere GM3 con un caricamento rimasto immutato negli anni. Ideale per la piccola migratoria.

Cartridge loaded with the GM3 historical powder, with the same loading of many years ago. Ideal for small game.



Cartuccia caricata con la storica polvere GM3 con un caricamento rimasto immutato negli anni. Ideale per la piccola migratoria.

Cartridge loaded with the GM3 historical powder, with the same loading of many years ago. Ideal for small game.



Caricata con la polvere doppia base SIPE, con i suoi 32 grammi permette ottimi tiri per la caccia alla migratoria pregiata.

Loaded with the double base SIPE powder, ideal for hunting the finest migratory.



Caricata con la polvere doppia base SIPE, con i suoi 32 grammi permette ottimi tiri per la caccia alla migratoria pregiata.

Loaded with the double base SIPE powder, ideal for hunting the finest migratory.



Caricata con la polvere doppia base S4, permette ottimi tiri per la caccia alla migratoria pregiata.

Loaded with the double base S4 powder, ideal for hunting the finest migratory.



Caricata con la polvere doppia base S4, permette ottimi tiri per la caccia alla migratoria pregiata.

Loaded with the double base S4 powder, ideal for hunting the finest migratory.



	g	Calibro Gauge	Fondello Head Brass	Bossolo Empty Case	Borra Wad	Piombo Lead	N° Pallini Pellet Size	Imballo Box	Velocità V1 Speed V1	Pressione Pressure
<b>GM3</b>	<b>32</b>	12	12 mm	70 mm	AQUILA	32g 1 1/8oz	Da 8 a 11	25 / 250	395 m/s 1295 fps	720 bar
<b>GM3 CAL 20</b>	<b>26</b>	12	16 mm	70 mm	CONT/PLASTIC	26g 11/12oz	Da 8 a 11	25 / 250	385 m/s 1263 fps	700 bar
<b>SIPE</b>	<b>32</b>	12	12 mm	70 mm	AQUILA	32g 1 1/8oz	Da 8 a 11	25 / 250	410 m/s 1345 fps	660 bar

	g	Calibro Gauge	Fondello Head Brass	Bossolo Empty Case	Borra Wad	Piombo Lead	N° Pallini Pellet Size	Imballo Box	Velocità V1 Speed V1	Pressione Pressure
<b>SIPE CAL 20</b>	<b>26</b>	12	16 mm	70 mm	CONT/PLASTIC	26g 11/12oz	9-10-11	25 / 250	380 m/s 1246 fps	770 bar
<b>S-4</b>	<b>32</b>	12	12 mm	70 mm	AQUILA	32g 1 1/8oz	Da 8 a 11	25 / 250	400 m/s 1312 fps	650 bar
<b>S-4 CAL 20</b>	<b>26</b>	20	16 mm	70 mm	CONT/PLASTIC	26g 11/12oz	9-10-11	25 / 250	400 m/s 1312 fps	830 bar

V1 Velocità misurata a 2,5 m dalla bocca della canna - V1 Speed measured at 2,5 m from the muzzle

# GM3 SIPE - S4



ChedditeItaly

CHEDDITE ha voluto dedicare ai cacciatori appassionati delle storiche polveri GM3, SIPE, S4, una linea completa di cartucce concepita per ottenere rendimenti ottimali in condizioni di clima caldo.

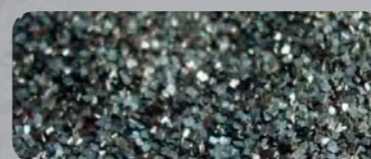
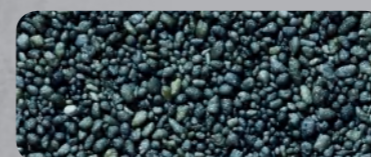
**GM3** - Polvere granulare, molto vivace e dalla rapida accensione produce un rendimento costante in condizioni di clima asciutto.

**SIPE-S4** - Storica polvere doppia base laminata che, grazie alla sua composizione chimica, è ideale per i climi sia asciutti che umidi.

CHEDDITE has dedicated to passionate hunters of historical powders GM3, SIPE and S4 a full line of cartridges, created to get optimal performances in hot climate.

**GM3** - Granular powder, very lively and rapid ignition produces a constant performance in dry conditions.

**SIPE-S4** - Historical double base powder laminated, that, thanks to its chemical composition, is ideal for wet and dry climate.



CHEDDITE, grazie al suo known-how maturato in oltre un secolo di storia, produce tutti i componenti per la produzione di cartucce per fucili ad anima liscia: bossoli, inneschi, borre e polveri; inoltre grazie alla ricerca continua sui propellenti ha messo a punto una gamma di polveri per il caricamento di fuochi centrali ed in particolar modo per la cartucce da pistola.

Passione, ricerca e sviluppo sono la costante che ci accompagna da oltre 120 anni, e sono l'esperienza che ci permette di offrire i migliori risultati produttivi che oggi vi presentiamo. Ogni singolo componente realizzato per la ricarica, dai bossoli ai vari tipi di polvere, dal borraggio agli inneschi, è in continua evoluzione ed è pensato per garantire il massimo delle prestazioni. Tutto questo è abbinato a rigidi controlli di qualità che, nel corso del tempo, si sono determinati in una vera e propria "cultura aziendale dell'eccellenza" e hanno portato CHEDDITE ITALY ad essere tra i leaders mondiali dei settori Shooting e Hunting.

*The know-how CHEDDITE has acquired through over one century of history, has been crucial for its productions of all components for cartridges for smooth barrel: empty cases, primers, wads and powder; and thanks to the constant research on propellants CHEDDITE has created a range of powders for reloading of center fire and specially for pistols.*

*Passion, research and development have been guiding us for over 120 years. All this allowed us to reach better productive results that are present today in the market. Every single component realized for loading - from the empty cases to the various types of powder, from the wads to the primers - are all in constant evolution and designed to guarantee the best performance. The combination of these factors to the constant Quality Control, that during the years, has been incorporated into a "Business Culture of Excellence" and has lead CHEDDITE ITALY to be among the leaders on the world field of Shooting and Hunting.*

# COMPONENTI COMPONENTS



**Cheddite**Italy





# POLVERI GUN POWDERS

## DRAGO



**DRAGO** è l'ultima tra le polveri CHEDDITE ed è stata sviluppata per incontrare le aspettative di un mercato maggiormente esigente. La sua grande versatilità e la sua vivacità balistica ne fanno una delle polveri migliori per il mercato delle cartucce da Caccia e da Tiro. Come per tutte le altre polveri, bossoli e borre, l'uso di questi originali componenti nel caricamento di CHEDDITE garantisce una qualità costante e continua conforme alle specifiche adottate.

**DRAGO** is the latest CHEDDITE powder, and was developed to meet the expectations of an increasingly demanding market. Its great versatility, and the brilliance of its ballistic characteristics, make it one of the best powders on the Hunting and Shooting cartridge market. As for all the other powders, empty cases and wads, the loading of these components in the original CHEDDITE loading also guarantees a constant and continuous monitoring of their quality and conformity to the adopted specifications.

## AQUILA



**AQUILA** è una polvere che ha distinto la storia di CHEDDITE nel campo della caccia. La polvere **AQUILA** che pur essendo stata recentemente rielaborata seguendo le più moderne tecnologie, mantiene vive le tradizioni di generazioni di cacciatori, che hanno imparato a conoscerla ed apprezzarla. La polvere **AQUILA** è ora disponibile anche per il mercato del Tiro e per ogni carica di piombo, in confezioni industriali e da 1 kg per gli appassionati del caricamento manuale.

**AQUILA** is the powder that made CHEDDITE famous in the field of hunting. **AQUILA**, which has recently been re-elaborated using the most modern technology, keeps alive the traditions of generations of hunters, who have learned to know and appreciate it. **AQUILA** is now also available for the Shooting market and in all lead-shot dosages, in industrial packaging and in 1 kg. boxes for those manual loading enthusiasts.

## GRANULAR



**GRANULAR** è una delle polveri storiche CHEDDITE. Dalla nostra grande esperienza nelle polveri per la Caccia e per il Tiro nasce una nuova formula nella quale è stata rivista la composizione chimica e l'aspetto morfologico; queste modifiche hanno portato la polvere **GRANULAR** ad un'altissima qualità necessaria per soddisfare le differenti domande del mercato del caricamento. L'aspetto morfologico, combinato con le caratteristiche fisico-chimiche, conferiscono alle cartucce dei risultati balistici molto regolari.

**GRANULAR** is one of CHEDDITE's best known powders. It springs from our vast experience in the sector, and recent modifications, with a new formula which has revised the chemical and morphological appearance, have elevated the product to the high quality level that is necessary to satisfy the different requirements of the loading market. The granular morphologic appearance combined with the physicochemical properties ensure that the cartridges have very consistent ballistic results.

## DRAGO SV

Calibro / Bullet Type		12/70
Innesco/ Primer Brand Type		CX 2000
Peso Piombo Shot Charge Weight		24 g
Peso Polvere Power Average Charge		1,24 g
Altezza Borra Wad Height		H 28
Altezza Cartuccia Cartridge Length		58 mm

## DRAGO V

Calibro / Bullet Type		12/70
Innesco/ Primer Brand Type		CX 2000
Peso Piombo Shot Charge Weight		28 g
Peso Polvere Power Average Charge		1,35 g
Altezza Borra Wad Height		H 26
Altezza Cartuccia Cartridge Length		58 mm

## DRAGO

Calibro / Bullet Type		12/70
Innesco/ Primer Brand Type		CX 2000
Peso Piombo Shot Charge Weight		32 - 34 g
Peso Polvere Power Average Charge		1,58 - 1,63 g
Altezza Borra Wad Height		H 22
Altezza Cartuccia Cartridge Length		58 mm

## DRAGO S

Calibro / Bullet Type	12/70	20/70
Innesco/ Primer Brand Type	CX 2000	CX 1000
Peso Piombo Shot Charge Weight	36 g	28 g
Peso Polvere Power Average Charge	1,72 g	1,19 g
Altezza Borra Wad Height	H 20	H 21
Altezza Cartuccia Cartridge Length	58 mm	60 mm

## AQUILA SV

Calibro / Bullet Type		12/70
Innesco/ Primer Brand Type		CX 2000
Peso Piombo Shot Charge Weight		24 g
Peso Polvere Power Average Charge		1,20 g
Altezza Borra Wad Height		H 28
Altezza Cartuccia Cartridge Length		58 mm

## AQUILA V

Calibro / Bullet Type		12/70
Innesco/ Primer Brand Type		CX 2000
Peso Piombo Shot Charge Weight		28 g
Peso Polvere Power Average Charge		1,35 g
Altezza Borra Wad Height		H 26
Altezza Cartuccia Cartridge Length		58 mm

## AQUILA

Calibro / Bullet Type	12/70	20/70
Innesco/ Primer Brand Type	CX 2000	CX 1000
Peso Piombo Shot Charge Weight	32 g	24 g
Peso Polvere Power Average Charge	1,60 g	1,15 g
Altezza Borra Wad Height	H 22	H 25
Altezza Cartuccia Cartridge Length	58 mm	60 mm

## AQUILA L

Calibro / Bullet Type	12/70	20/70
Innesco/ Primer Brand Type	CX 2000	CX 1000
Peso Piombo Shot Charge Weight	36 g	28 g
Peso Polvere Power Average Charge	1,75 g	1,25 g
Altezza Borra Wad Height	H 20	H 21
Altezza Cartuccia Cartridge Length	58 mm	60 mm

## GRANULAR SV

Calibro / Bullet Type		12/70
Innesco/ Primer Brand Type		CX 2000
Peso Piombo Shot Charge Weight		24 g
Peso Polvere Power Average Charge		1,20 g
Altezza Borra Wad Height		H 28
Altezza Cartuccia Cartridge Length		58 mm

## GRANULAR V

Calibro / Bullet Type		12/70
Innesco/ Primer Brand Type		CX 2000
Peso Piombo Shot Charge Weight		28 g
Peso Polvere Power Average Charge		1,30 g
Altezza Borra Wad Height		H 26
Altezza Cartuccia Cartridge Length		58 mm

## GRANULAR

Calibro / Bullet Type		12/70
Innesco/ Primer Brand Type		CX 2000
Peso Piombo Shot Charge Weight		32 g
Peso Polvere Power Average Charge		1,55 g
Altezza Borra Wad Height		H 22
Altezza Cartuccia Cartridge Length		58 mm

⚠ I dati riportati sono puramente indicativi e riferiti alla media degli elementi di caricamento oggi in commercio (bossolo, innesco). In ogni caso, tenuto conto delle variabili che influenzano la balistica di una cartuccia, nelle varie fasi di caricamento, e che possono portare facilmente i valori della stessa a livelli di estrema pericolosità per le persone, decliniamo ogni responsabilità per qualsiasi impiego di materiale da noi fornito e utilizzato al di fuori del nostro diretto controllo.

⚠ The above data are indicative only and refer to the average of the loading components on the market today (empty case, primer). In any case, taking into account the variables affecting ballistics of a cartridge, during the various stages of loading, that can easily lead its values to an extreme dangerous level to people, we accept no responsibility for any use of material and / or information provided by us and used outside of our direct control.

# BORRE WADS

- Altezza - Height
- Carico - / Pb (g)
- Imballo - Box

- Height
- Pb (g)
- Box

Le Borre CHEDDITE uniche per resistenza alle temperature estreme, per la loro geometria e il materiale con cui sono costruite, garantiscono una ottima tenuta dei gas e permettono l'utilizzo di dosi contenute di polvere con un eccellente rapporto velocità-pressione. Le Borre CHEDDITE sono nel cal. 12, cal. 16, cal 20.

*Unique for their resistance to extreme temperatures, CHEDDITE wads ensure an excellent gas holding capacity and allow the use of small quantities of powder with an excellent velocity-pressure relationship. CHEDDITE wads are 12, 16, 20 gauge.*

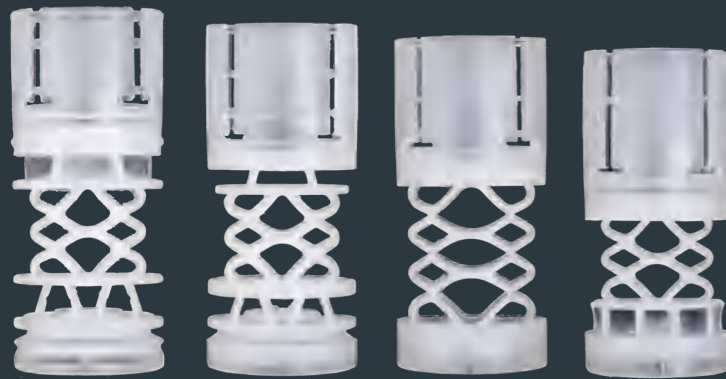
# INNESCHI PRIMERS

Clerinox, l'innesco CHEDDITE, garantisce l'accensione regolare di qualsiasi tipo di polvere, dalle più vivaci alle più progressive. Clerinox, grazie alla sua potenza, permette di impiegare dosi contenute di polvere e di ottenere risultati balistici ideali. La miscela esplosiva utilizzata non contiene composti a base di mercurio.

*Clerinox, the CHEDDITE primer, ensures the regular ignition of all types of powder, from the most inactive to the most progressive.*

*Clerinox, thanks to its power, allows the use of small doses of powder and provides ideal ballistic results. The explosive mixture does not contain mercury-based compounds.*

## AQUILA



mm 28 24 5000	mm 26 28 5000	mm 24 EVO 28-30 6000	mm 22 EVO 32 5500
---------------------	---------------------	----------------------------	-------------------------

## DRAGO



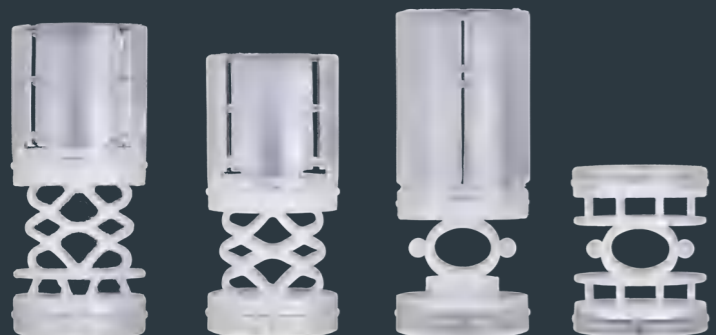
mm 20 EVO 34-36 6000	mm 17 36-38 6000	mm 14 38-42 6500
----------------------------	------------------------	------------------------

## FREE SHOT



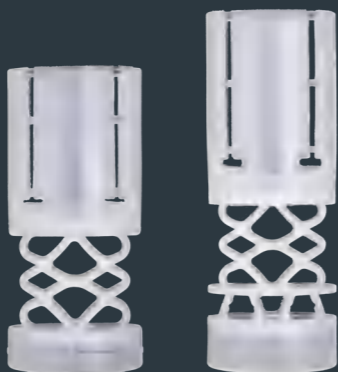
mm 20 28-34 6500
------------------------

## CAL 16



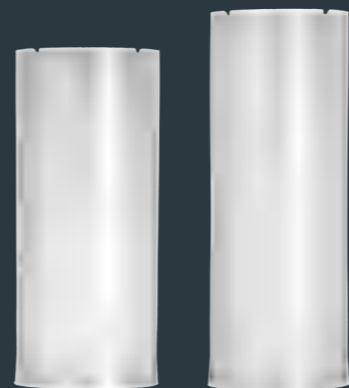
mm 20 28 7000	mm 18 30 7500	mm 25 30-32 7000	mm 12 Freeshot pallettoni 8500
---------------------	---------------------	------------------------	--------------------------------------

## CAL 20



mm 20 28-32 5000	mm 25 24 4500
------------------------	---------------------

## STEEL CAL 12



mm 42 36 5000	mm 48 42 4500
---------------------	---------------------



### • CLERINOX CX2000

L'innesco di alta potenza valido in linea universale per tutte le grammature di piombo che è normalmente montato sui nostri bossoli calibro 12.

*A high power primer in a universal line for all weights of lead. It is normally used on our 12 gauge cartridges.*



### • CLERINOX CX1000

L'innesco di media potenza specifico per le cariche Magnum, il calibro 16, il calibro 20, il calibro 24 e il calibro 28.

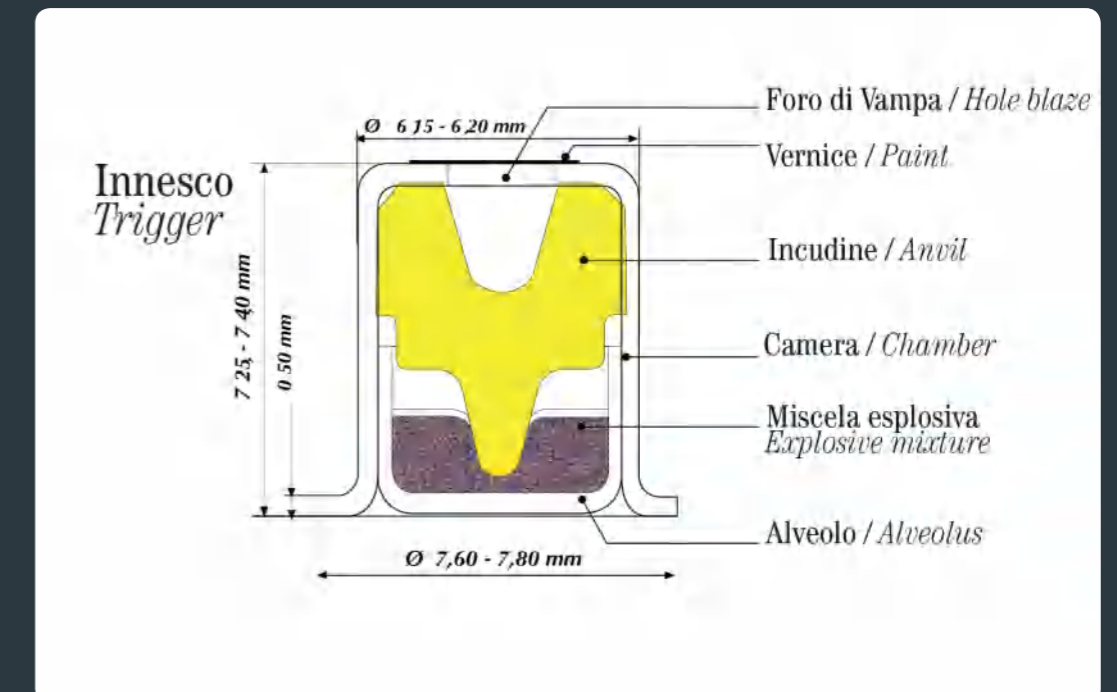
*A medium power primer specifically for Magnum loads and the 16, 20, 24 and 28 calibers.*



### • CLERINOX CX50

L'innesco "discreto" di bassa potenza adatto per il calibro 32, il calibro 36 ed il calibro 36 Magnum.

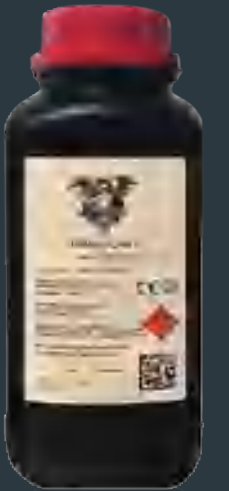
*The "discreet" low power primer suitable for 32, 36 and 36 Magnum calibers.*



# GRANULAR S POLVERE DA RICARICA RELOADING GUN POWDER

La polvere GRANULAR S nasce dalla nostra grande esperienza nell'ambito dei propellenti da lancio per Caccia e Tiro a Volo, ed ora con una nuova formula che rivisita l'aspetto chimico e morfologico, è proposta come soluzione alle esigenze della ricarica di munizionamento metallico per pistola e revolver.

*The GRANULAR S powder borns from our big experience in Hunting and Target Shooting propellants, and now with a new formula, which revisits the chemistry and morphology, is proposed as a solution to the needs of the metal ammunitions reloading for pistols and revolvers.*



## GRANULAR S FINE



## GRANULAR S GROSSA



⚠ I dati sotto riportati sono puramente indicativi e riferiti alla media degli elementi di caricamento oggi in commercio (bossolo, innesco). In ogni caso, tenuto conto delle variabili che influenzano la balistica di una cartuccia, nelle varie fasi di caricamento, e che possono portare facilmente i valori della stessa a livelli di estrema pericolosità per le persone, decliniamo ogni responsabilità per qualsiasi impiego di materiale da noi fornito e utilizzato al di fuori del nostro diretto controllo.

⚠ The above data are indicative only and refer to the average of the loading components on the market today (empty case, primer). In any case, taking into account the variables affecting ballistics of a cartridge, during the various stages of loading, that can easily lead its values to an extreme dangerous level to people, we accept no responsibility for any use of material and / or information provided by us and used outside of our direct control.

CALIBRO CALIBRE	PESO PALLA BULLET WEIGHTS (grs)	TIPO PALLA BULLET TYPE	PROIETTILE BULLET	DOSE MINIMA MINIMUM DOSE (grs)	DOSE MASSIMA MAXIMUM DOSE (grs)	ALTEZZA CARTUCCIA CARTRIDGE HEIGHT
9 x 21 mm.	125	TC GLV		da 5,3	a 5,6	28,0 mm
9 X 21 mm	124	RN GLV		da 5,4	a 5,7	29,2 mm
9 X 21 mm	137	RN GLV		da 4,5	a 4,9	29,4 mm
40 S & W	145	RN GLV		da 7,3	a 7,7	28,8 mm
40 S & W	160	RN GLV		da 6,2	a 6,9	28,8 mm
40 S & W	185	RN GLV		da 5,6	a 6,0	28,8 mm
40 S & W	200	RN GLV		da 4,8	a 5,1	28,8 mm
45 ACP	200	RN GLV		da 6,7	a 7,2	31,9 mm
45 ACP	230	RN GLV		da 5,8	a 6,2	31,9 mm
45 ACP	200	SWC		da 6,7	a 7,2	31,7 mm
380 ACP	100	RN GLV		da 2,5	a 3,7	24,4 mm
357 Magnum	150	WC		da 3,5	a 3,8	32,5 mm
357 Magnum	154	RF GLV		da 6,7	a 7,2	40,0 mm
357 Magnum	158	RF GLV		da 6,7	a 7,2	40,0 mm
38 Special	150	WC		da 3,3	a 3,5	29,2 mm
38 Special	154	RF GLV		da 4,6	a 4,9	36,8 mm
38 Special	158	SWC PBB		da 5,1	a 5,4	36,6 mm

CALIBRO CALIBRE	PESO PALLA BULLET WEIGHTS (grs)	TIPO PALLA BULLET TYPE	PROIETTILE BULLET	DOSE MINIMA MINIMUM DOSE (grs)	DOSE MASSIMA MAXIMUM DOSE (grs)	ALTEZZA CARTUCCIA CARTRIDGE HEIGHT
9 X 21 mm	125	TC GLV		da 5,6	a 5,9	28,0 mm
9 X 21 mm	124	RN GLV		da 6,0	a 6,3	29,2 mm
9 X 21 mm	137	RN GLV		da 5,3	a 5,5	29,4 mm
40 S&W	145	RN GLV		da 7,7	a 8,0	28,8 mm
40 S&W	160	RN GLV		da 7,1	a 7,4	28,8 mm
40 S&W	185	RN GLV		da 5,4	a 6,1	28,8 mm
40 S&W	200	RN GLV		da 5,2	a 5,4	28,8 mm
45 ACP	200	RN GLV		da 7,2	a 7,7	31,8 mm
45 ACP	230	RN GLV		da 6,1	a 6,5	31,9 mm
45 ACP	200	SWC		da 7,2	a 7,7	31,7 mm
380ACP	100	RN GLV		da 3,8	a 4,1	24,4 mm
357 Magnum	150	WC		da 5,2	a 5,4	32,5 mm
357 Magnum	154	RF GLV		da 7,6	a 8,2	40,0 mm
357 Magnum	158	RF GLV		da 7,4	a 8,0	40,0 mm
38 Special	150	WC		da 3,8	a 4,0	29,2 mm
38 Special	154	RF GLV		da 5,6	a 6,0	36,8 mm
38 Special	158	SWC PBB		da 5,8	a 6,0	36,6 mm

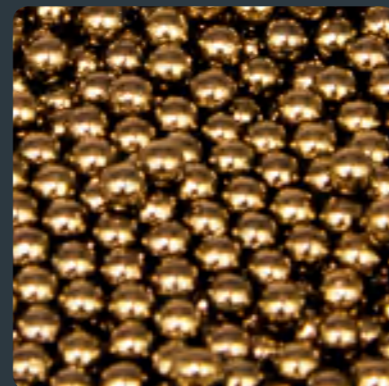
# PIOMBO LEAD



- PIOMBO ARGENTATO
- SILVER PLATED LEAD



- PIOMBO RAMATO
- COPPER PLATED LEAD



- PIOMBO DORATO
- GOLDEN LEAD



- PIOMBO NERO
- BLACK LEAD

TABELLA INDICATIVA DI COMPARAZIONE DELLE NUMERAZIONI DEI PALLINI  
INDICATIVE COMPARISON TABLE OF LEADSHOTS NUMBERS

ITALIA		BELGIQUE		FRANCE		ENGLAND		DEUTSCHLAND		U.S.A.	
N.	mm.	N.	mm.	N.	mm.	N.	mm.	N.	mm.	N.	mm.
13	1,3	12	1,35	12	1,25	DUST	1,23	12	1,25	12	1,27
12	1,5	11	1,55	11	1,50	12	1,57	11	1,50	11	1,52
11	1,7	10	1,75	10	1,75	11	1,67	10	1,75	10	1,78
10	1,9	-	-	-	-	10	1,78	-	-	-	-
9 1/2	2,0	9	2,00	9	2,00	9	2,03	9	2,00	9	2,03
9	2,1	-	-	8 1/2	2,10	-	-	-	-	-	-
8	2,3	8	2,20	8	2,25	8	2,21	8	2,25	8	2,29
7 1/2	2,4	7	2,40	7 1/2	2,40	7	2,41	7 1/2	2,41	7 1/2	2,41
7	2,5	-	-	7	2,50	6 1/2	2,52	7	2,50	7	2,54
6	2,7	6	2,60	6	2,75	6	2,59	6	2,75	6	2,79
5	2,9	5	2,80	5	3,00	5	2,79	5	3,00	-	-
4	3,1	4	3,00	-	-	4	3,05	-	-	5	3,05
3	3,3	3	3,20	4	3,25	3	3,25	4	3,25	4	3,30
2	3,5	2	3,40	3	3,50	2	3,43	3	3,50	3	3,56
1	3,7	1	3,60	2	3,75	1	3,63	2	3,75	-	-
0	3,9	OV1	3,80	1	4,00	B	3,91	1	4,00	2	3,81
2/0	4,1	OV2	4,00	0	4,25	BB	4,09	0	4,25	1	4,08
3/0	4,3	UV3	4,10	00	4,50	BBB	4,32	2/0	4,50	B	4,33
4/0	4,5	OV4	4,30	000	4,75	A	4,57	3/0	4,75	BB	4,57
5/0	5	-	-	0000	5,00	AAA	5,16	4/0	5,00	BBB	4,82
-	-	-	-	C4 T	5,25	-	-	5/0	5,25	A	5,07
6/0	5,6	-	-	CA B	5,60	-	-	6/0	5,60	-	-
7/0	6,2	-	-	C4	6,20	-	-	-	-	4buck	6,10
8/0	6,8	-	-	C3	6,80	SSG	6,83	P.V	6,80	3buck	6,35
9/0	7,4	-	-	C2	7,65	Sp.SG	7,57	P. IV	7,50	1buck	7,62
10/0	8,0	-	-	C1 B	7,90	SG	8,43	-	-	0buck	8,13
11/0	8,6	-	-	C1	8,65	LG	9,14	P.III	8,60	00	8,38



**Cheddite**Italy



**ChedditeItaly**

SINCE 1901